

Quartier IV

Max-Dauthendey-Straße 13

VE-Nr.: 1

Etage: EG

Lage: Links

Wohnfläche: 109,66

Heizfläche: 105,42

Zimmer: 4

Rauchmelder: 5

zus. WC: Ja

Duschbad: Nein

Abstellr.: Nein

Balkon: Nein

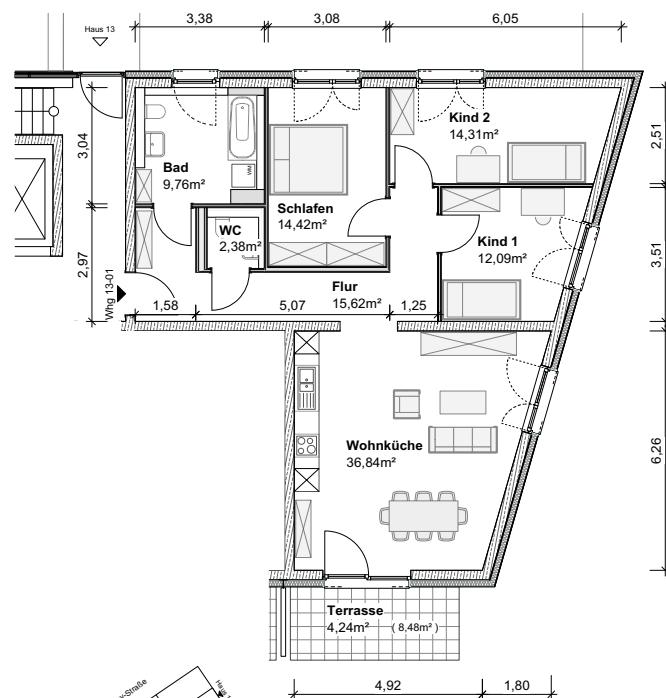
Terrasse: Ja

Miete: 1.283,02 €

Betriebskosten: 171,07 €

Heizkosten: 104,18 €

Gesamt: 1.558,27 €



Wohnungsgenossenschaft Frauenland
Würzburg e. G.

