

Quartier IV

Max-Dauthendey-Straße 13

VE-Nr.: 3

Etage: EG

Lage: Rechts

Wohnfläche: 79,9

Heizfläche: 75,61

Zimmer: 3

Rauchmelder: 4

zus. WC: Nein

Duschbad: Nein

Abstellr.: Nein

Balkon: Nein

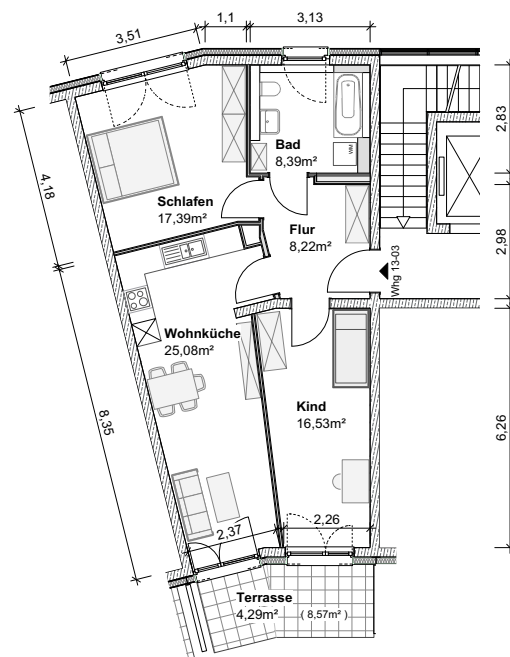
Terrasse: Ja

Miete: 934,83 €

Betriebskosten: 124,64 €

Heizkosten: 75,91 €

Gesamt: 1.135,38 €



Wohnungsgenossenschaft Frauenland
Wörzburg e. G.

Wohnungsbauamt

