

Quartier IV

Max-Dauthendey-Straße 13

VE-Nr.: 6

Etage: 1. OG

Lage: Rechts

Wohnfläche: 80,02

Heizfläche: 75,6

Zimmer: 3

Rauchmelder: 4

zus. WC: Nein

Duschbad: Nein

Abstellr.: Nein

Balkon: Ja

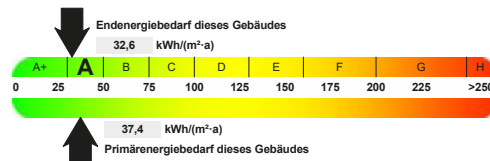
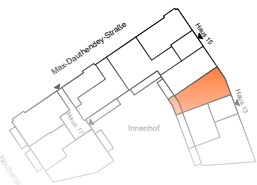
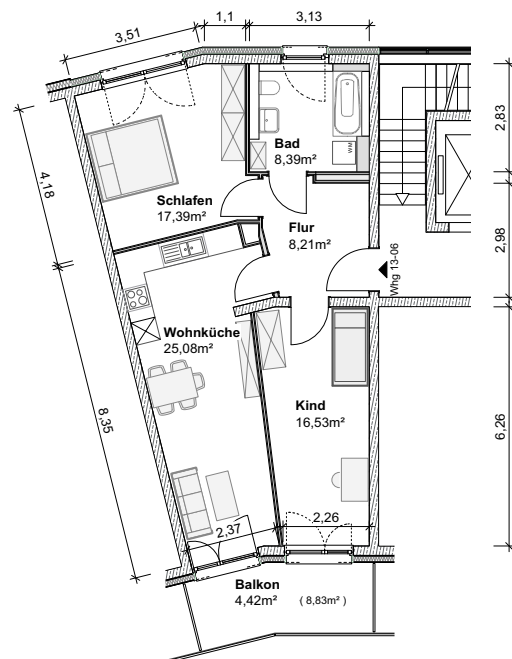
Terrasse: Nein

Miete: 936,23 €

Betriebskosten: 124,83 €

Heizkosten: 76,02 €

Gesamt: 1.137,08 €



Wohnungsgenossenschaft Frauenland
Wörzburg e. G.