

Quartier IV

Max-Dauthendey-Straße 17

VE-Nr.: 10

Etage: 1. OG

Lage: Rechts

Wohnfläche: 96,91

Heizfläche: 91,56

Zimmer: 4

Rauchmelder: 5

zus. WC: Ja

Duschbad: Nein

Abstell.: Nein

Balkon: Ja

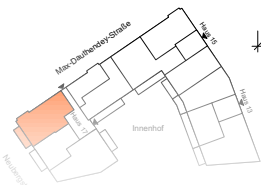
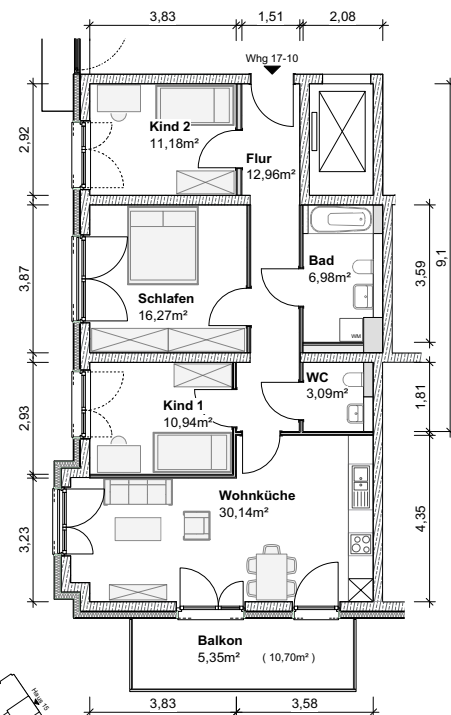
Terrasse: Nein

Miete: 1.133,85 €

Betriebskosten: 151,18 €

Heizkosten: 92,06 €

Gesamt: 1.377,09 €



Wohnungsgenossenschaft Frauenland
Wörzburg e. G.

