

Quartier IV

Max-Dauthendey-Straße 17

VE-Nr.: 22

Etage: DG

Lage: Mitte

Wohnfläche: 74,37

Heizfläche: 66,42

Zimmer: 2,5

Rauchmelder: 4

zus. WC: Nein

Duschbad: Nein

Abstellr.: Nein

Balkon: Nein

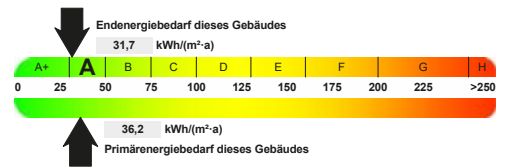
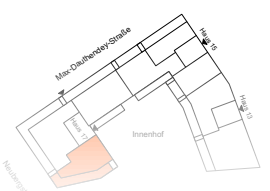
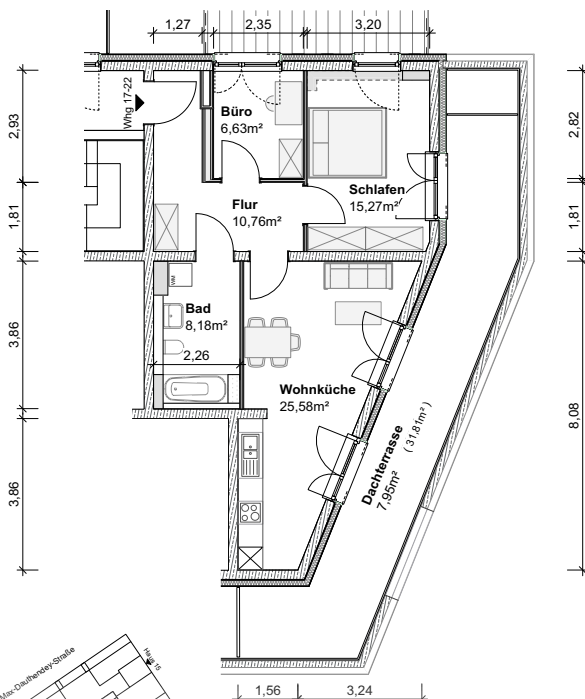
Terrasse: Ja

Miete: 929,63 €

Betriebskosten: 116,02 €

Heizkosten: 70,65 €

Gesamt: 1.116,29 €



Wohnungsgenossenschaft Frauenland
Wörzburg e. G.