

## Quartier IV

Max-Dauthendey-Straße 17

VE-Nr.: 23

Etage: DG

Lage: Rechts

Wohnfläche: 114,85

Heizfläche: 102,47

Zimmer: 4

Rauchmelder: 6

zus. WC: Ja

Duschbad: Ja

Abstellr.: Ja

Balkon: Nein

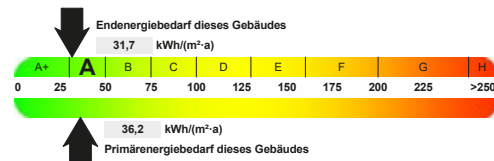
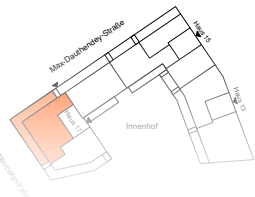
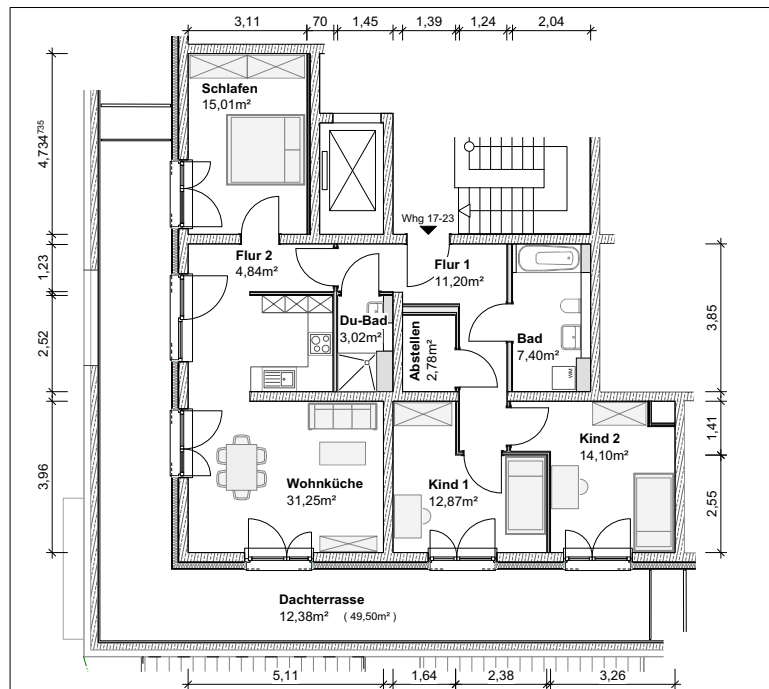
Terrasse: Ja

Miete: 1.435,63 €

Betriebskosten: 179,17 €

Heizkosten: 109,11 €

Gesamt: 1.723,90 €



Wohnungsgenossenschaft Frauenland  
Wörzburg e. G.